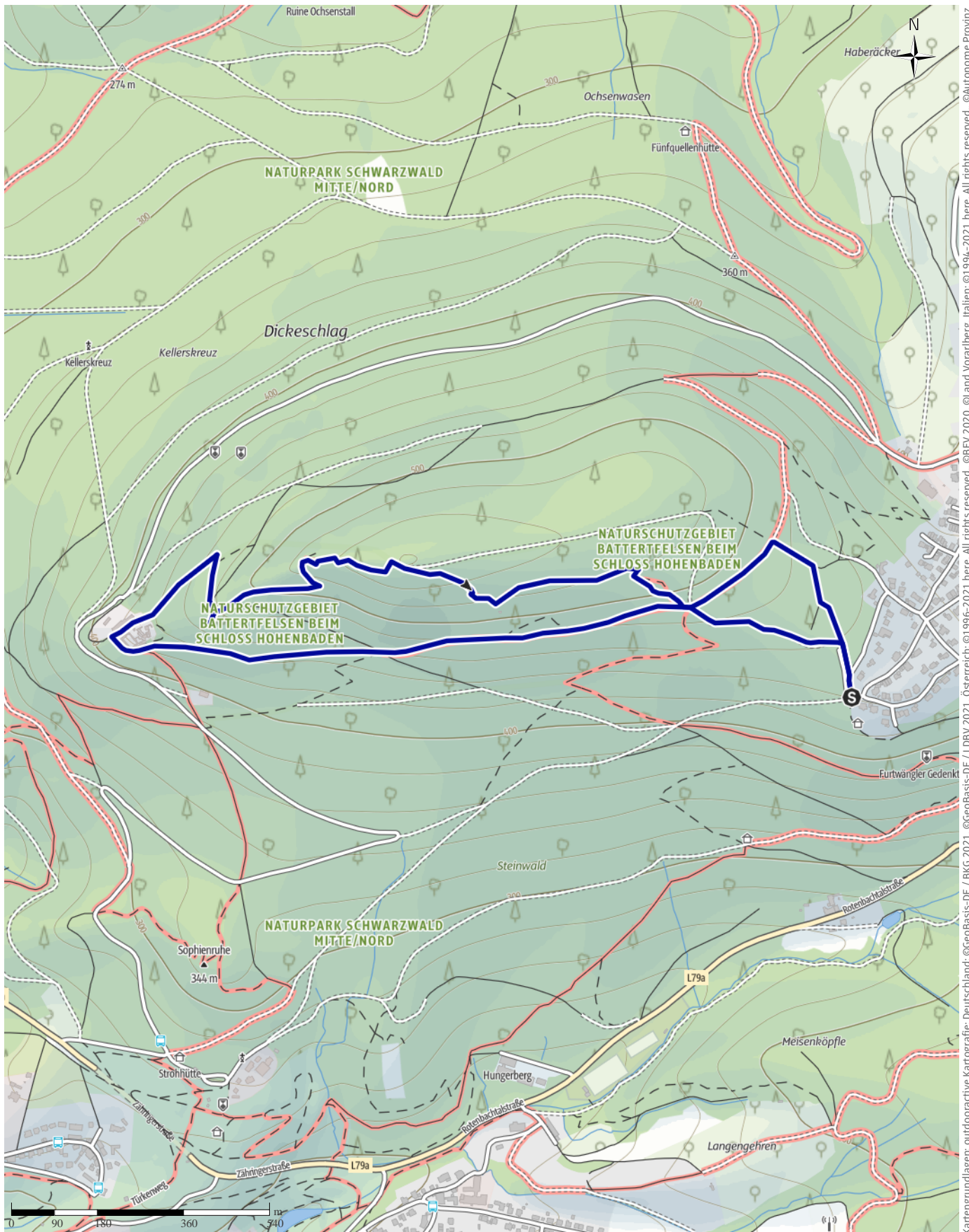


Tourenplanung am 2021-05-14

↔ 4,1 km | ⌚ 1:25 h | ⬆️ 199 m | ⬆️ 199 m | Schwierigkeit -



Kartengrundlagen: outdooractive Kartografie; Deutschland: ©GeoBasis-DE / BKG 2021, ©GeoBasis-DE / LDBV 2021, Österreich: ©1996-2021 here, All rights reserved, ©BBV 2020, ©Land Vorarlberg, Italien: ©1994-2021 here, All rights reserved, ©Autonome Provinz Bozen – Südtirol – Abteilung Natur, Landschaft und Raumentwicklung, © Cartago S.R.L. Kartengrundlagen: outdooractive Kartografie; ©OpenStreetMap (www.openstreetmap.org)

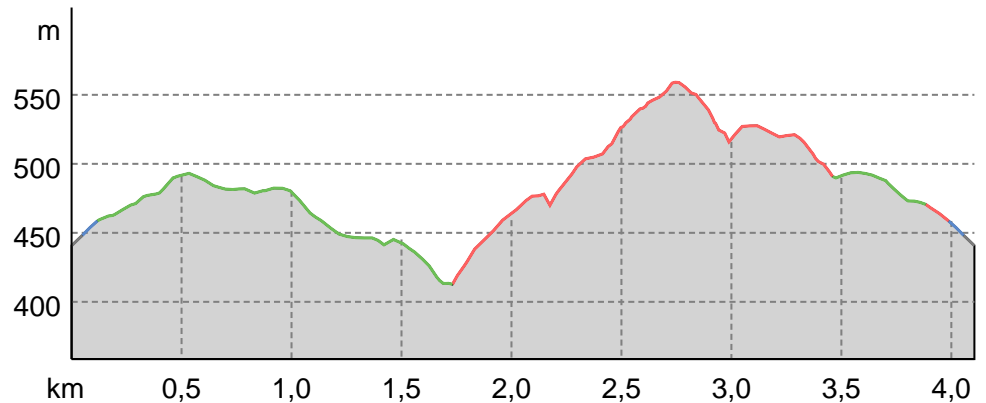


Tourenplanung am 2021-05-14

Wegart

Asphalt	0,1 km
Schotterweg	0,1 km
Weg	2 km
Pfad	1,8 km

Höhenprofil



Tourdaten

Wanderung

Strecke	↔	4,1 km
Dauer	🕒	1:25 h
Aufstieg	⬆️	199 m
Abstieg	⬇️	199 m

Schwierigkeit	-
Kondition	●●●●●●
Technik	●●●●●●
Höhenlage	 559 m 413 m

Beste Jahreszeit

JAN | FEB | MÄR
 APR | MAI | JUN
 JUL | AUG | SEP
 OKT | NOV | DEZ

Bewertungen

Autoren

Erlebnis ●●●●●●

Landschaft ●●●●●●

Community

Weitere Tourdaten



Unknown User

Aktualisierung: 14.05.2021

Tour zum Mitnehmen für iPhone und Android



QR-Code scannen und diese Tour offline speichern, mit Freunden teilen und mehr ...

Webseite

<http://www.wanderservice-schwarzwald.de/s/II3pSc>